



## Luminous Skys

Grundieren Sie den Teint mit der zu Ihrem Hautton passenden Dr. Hauschka **Foundation**. Bei Bedarf **Concealer** auf gewünschte Stellen auftragen, einklopfen und Übergänge verblenden, um Hautunregelmäßigkeiten auszugleichen. Stirn, Nase und Kinn mit **Compact Powder** mattieren.

1. Mit der **Farbe 01** der **Eyeshadow Palette 01** das ganze Augenlid bis unter die Augenbraue grundieren.
2. Die **Farbe 04** auf den oberen und unteren Lidrand auftragen.
3. Mit der **Farbe 03** eine Linie vom äußeren Augenwinkel zum Ende der Augenbraue und im spitzen Winkel bis zur Mitte der Lidfalte fortsetzen. Das entstandene Dreieck ausfüllen.
4. Über der Pupille in der Lidmitte die **Farbe 02** platzieren und mit den **Farben 01** und **03** verbinden.
5. Am unteren und oberen Wimpernkranz den **Eye Definer 07** auftragen, nach außen hin etwas breiter werden. Nicht verwischen. Den **Eye Definer 00** auf das innere untere Augenlid auftragen.
6. Augenbrauen mit gewünschter Farbkombination der **Eyeshadow Palette 01** mit kleinen, feinen Strichen in Wuchsrichtung auffüllen. Die Wimpern mit **Volume Mascara 01 black** oben und unten tuschen. Anschließend die oberen Spitzen mit der **Volume Mascara 03 plum** betonen.
7. Für ein zart schimmerndes Finish mit einem großen Pinsel **alle drei Töne** des **Teint Powder 01** aufnehmen, so dass sie sich gut vermischen, und auf die oberen Wangenknochen auftragen.
8. Mit dem **Liquid Lip Colour 02** den Lippen-schwung der Unterlippe nachmalen, Lippen zusammenpressen und die entstandene Kontur gleichmäßig ausfüllen.



## Luminous Days

Für eine besonders leichte Grundierung die zu Ihrem Hautton passende Dr. Hauschka **Foundation** mit der **Tagescreme** mischen und gleichmäßig auftragen. Um Schatten aufzuhellen, bei Bedarf auf die Augenpartie, die Lippenkontur und zwischen Nasenflügel und Mundwinkel **Light Reflecting Concealer** auftragen.

1. Mit der **Farbe 01** der **Eyeshadow Palette 01** das ganze Augenlid bis unter die Augenbraue grundieren.
2. Die **Farbe 02** auf dem beweglichen Lid verteilen.
3. Platzieren Sie die **Farbe 03** in der Lidfalte und in den äußeren Augenwinkeln.
4. Mit der **Farbe 04** den oberen und unteren Wimpernkranz betonen.
5. Am oberen und unteren Lidrand eine Linie mit dem **Eye Definer 07** ziehen und mit dem Applikator verwischen. Den **Eye Definer 00** auf das innere untere Augenlid auftragen.
6. Augenbrauen mit gewünschter Farbkombination der **Eyeshadow Palette 01** mit kleinen, feinen Strichen in Wuchsrichtung auffüllen. Die Wimpern mit **Volume Mascara 01 black** oben und unten tuschen.
7. Für ein zart schimmerndes Finish mit einem großen Pinsel **alle drei Töne** des **Teint Powder 01** aufnehmen, so dass sie sich gut vermischen, und auf das gesamte Gesicht auftragen.
8. Die Lippenkontur mit dem **Lip Liner 04** von außen nach innen nachzeichnen.
9. Mit dem **Liquid Lip Colour 01** den Lippen-schwung der Unterlippe nachmalen, Lippen zusammenpressen und die entstandene Kontur gleichmäßig ausfüllen.



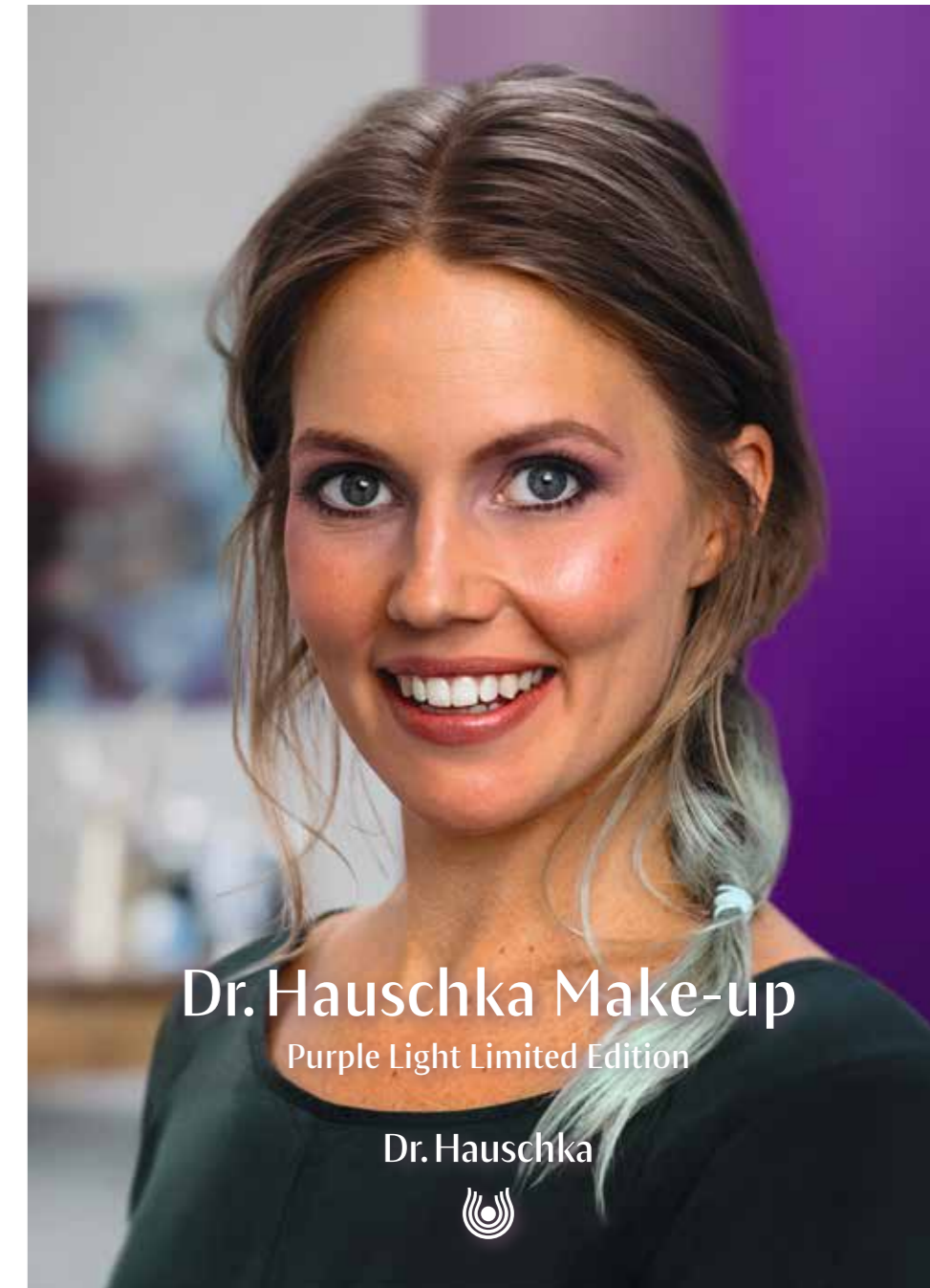
Ein Gespräch mit der Künstlerin Emma Lindström über ihre Arbeit und Inspirationen.

*Wenn verschiedene Töne zusammenkommen und sich miteinander verbinden, können wunder-volle Dinge entstehen.*

„Kunst ist für mich ein freier, sicherer Raum, in dem ich meinen Gefühlen Ausdruck geben kann. Mit Worten fällt mir das oft schwer. Durch meine Kunst habe ich eine kraftvolle Sprache gefunden, ganz direkt und unmittelbar. Die Art, wie ich arbeite, ist sehr spontan.“

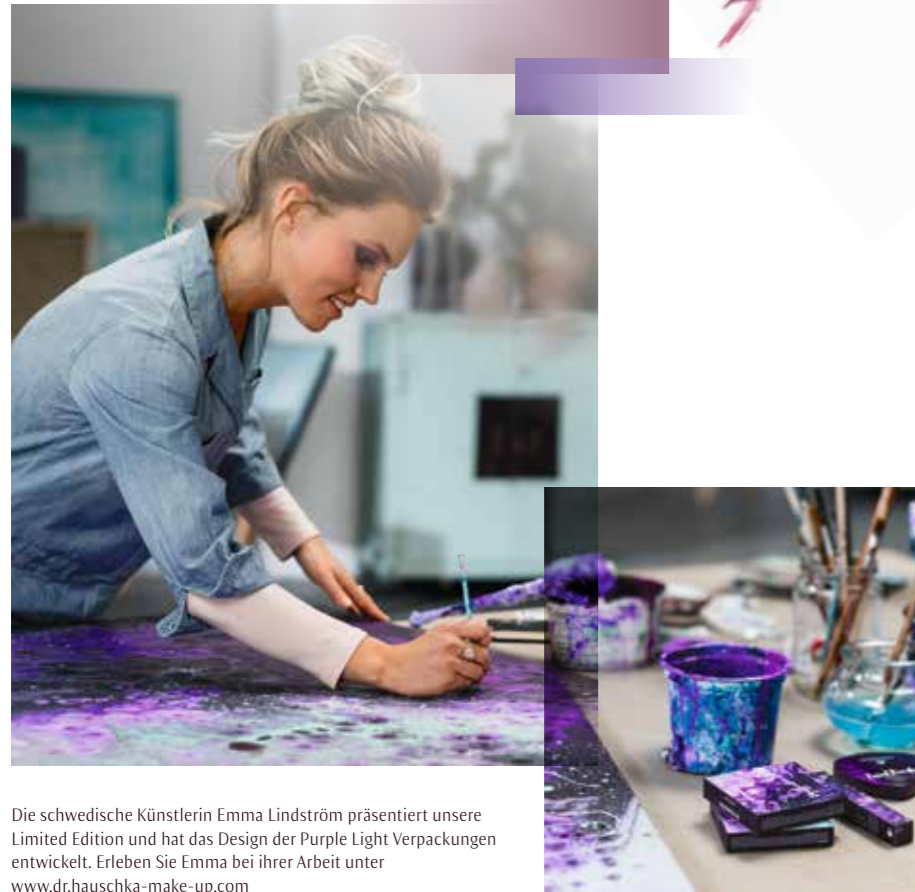


Erfahren Sie mehr über Emma und ihre Zusammenarbeit mit Dr. Hauschka auf [www.dr.hauschka-make-up.com](http://www.dr.hauschka-make-up.com)



# Purple Light

Lassen Sie sich inspirieren von intensiven Farben und überraschenden Texturen.



Die schwedische Künstlerin Emma Lindström präsentiert unsere Limited Edition und hat das Design der Purple Light Verpackungen entwickelt. Erleben Sie Emma bei ihrer Arbeit unter [www.dr.hauschka-make-up.com](http://www.dr.hauschka-make-up.com)

Zwischen gestern und morgen liegt ein Streifen aus violetterm Licht. Der Moment, bevor der Tag beginnt. Ein magischer Augenblick. Wahrhaftig und voller Möglichkeiten. Vertraut und immer wieder neu. Eingefangen in der neuen Limited Edition Purple Light.



## Ideen und Impulse für den großen Auftritt und jeden Tag

Zartes Rosé, kräftiges Lila und tiefes Violett bestimmen den Look der neuen, expressiven Limited Edition.

Die Augenfarbe wird durch die vier matten und glänzenden Töne der **Eyeshadow Palette** intensiviert, der passende **Eye Definer** verleiht dem Blick einen mysteriösen Schein, und das **Teint Powder** schenkt der Haut ein taufrisches und zart schimmerndes Finish. Mit seiner besonderen Textur sorgt der **Liquid Lip Colour** für eine leuchtende Lippenfarbe und intensiven Glanz.

Entdecken Sie die neuen Farben und Finishes der Limited Edition Purple Light und lassen Sie Ihre Persönlichkeit in unterschiedlichen Facetten erstrahlen.

Dr. Hauschka Make-up mit Mineralpigmenten und Heilpflanzenauszügen ist mit dem internationalen Gütesiegel für echte Naturkosmetik NATRUE ausgezeichnet und natürlich frei von synthetischen Duft- und Konservierungsstoffen.

## Luminous Days

Für diesen strahlenden, natürlichen Look haben wir folgende Produkte verwendet:



### Teint



Foundation



Light Reflecting Concealer



Teint Powder 01 Limited Edition

### Augen



Eyeshadow Palette 01 Limited Edition



Eye Definer 07 Limited Edition



Eye Definer 00



Volume Mascara 01



Lip Liner 04



Liquid Lip Colour 01 Limited Edition

## Luminous Skys

Für diesen expressiven, inspirierenden Look haben wir folgende Produkte verwendet:



### Teint



Foundation



Concealer



Compact Powder



Teint Powder 01 Limited Edition

### Augen



Eyeshadow Palette 01 Limited Edition



Eye Definer 07 Limited Edition



Eye Definer 00



Volume Mascara 01



Volume Mascara 03



Liquid Lip Colour 01 Limited Edition